

DAŇOVKA

Prohlášení poplatníka daně z příjmů fyzických osob ze závislé činnosti

Žádost o roční zúčtování záloh a daňového zvýhodnění

v aplikaci

KS mzdy PROFi

a

KS portál

KS

ŽÁDOST
o roční zúčtování záloh a daňového zvýhodnění
za zdaňovací období

Identifikace poplatníka
Příjmení

KS

PROHLÁŠENÍ
poplatníka daně z příjmů fyzických osob ze závislé činnosti
pro zdaňovací období (pro část zdaňovacího období)¹⁾

Prohlášení k dani činím / dodatečně činím ^{1a)} podle § 38k zákona č. 586/1992 Sb., o daních z příjmů, ve znění pozdějších předpisů
(dále jen „zákon“) pro plátce daně (zaměstnavatele)

Název plátce daně

Adresa

Sdělení pro plátce daně ze závislé činnosti k tiskopisu Prohlášení poplatníka daně z příjmů fyzických osob ze závislé činnosti od zdaňovacího období 2018

Prohlášení k dani budou moci zaměstnanci předkládat a činit (tzn. podepisovat) nadále v listinné podobě, ale nově také v elektronické formě. V případě elektronické formy je však nutné, aby zaměstnavatel **zajistil jednoznačnou identifikaci konkrétního zaměstnance**. Například se bude jednat o učiněné prohlášení k dani elektronickým podpisem nebo bude jednoznačná identifikace zaměstnance **zajištěna elektronicky prostřednictvím interního informačního systému** zaměstnavatele.

Online zdroj: <https://www.financnisprava.cz/cs/danove-tiskopisy/>

DAŇOVKA

Modul slouží pro elektronickou komunikaci mezi zaměstnancem a mzdovou účtárnou v daňových záležitostech zaměstnanců. Díky jednoznačné autentifikaci zaměstnance podle přihlášení do aplikace KS portál a využití schvalovacích workflow je možné elektronicky učinit prohlášení poplatníka daně a tím požádat elektronicky o poskytování slevy na poplatníka daně a případné další slevy / zvýhodnění a požádat o provedení ročního zúčtování daně do mzdy nebo o přípravu Potvrzení o příjmu jakožto podkladu pro daňové přiznání.

Plně elektronicky (KS portál + KS mzdy PROFi)

- Workflow „Prohlášení poplatníka“
- Workflow „Žádost o roční zúčtování“
- Workflow „Žádost o změnu osobních údajů“
- Přenos dat ze všech workflow do databáze mezd
- Vygenerování Potvrzení o příjmu do aplikace KS portál

Papírově (KS portál + KS mzdy PROFi)

- vytištění „Prohlášení poplatníka“ z KS mzdy
- vytištění „Žádosti o roční zúčtování“ z KS mzdy
- vytištění „Potvrzení o příjmu“

The screenshot shows the KS Portál interface. The main content area displays a form titled "PROHLÁŠENÍ poplatníka daně z příjmů fyzických osob ze závislé činnosti pro zdaňovací období (pro část zdaňovacího období)". The form includes fields for the taxpayer's name (Ing. Jiří Baroš), tax identification number (581227421), and other personal details. The interface also shows a sidebar with navigation options like "Zaměstnanec", "Pracovní podmínky", and "Pracovní poměr".

The screenshot shows a printed form titled "ŽÁDOST o roční zúčtování záloh a daňového zvýhodnění za zdaňovací období 2017". The form is filled out with the following information:

- Identifikace poplatníka:** Příjmení: Topinková, Jméno(-s): Jitka, Rodné číslo: 798119854, příj. odstupn. narozčení: COLAS CZ, a.s.
- Identifikace plátců daně (název):** COLAS CZ, a.s.

The form also includes a section for "Uvádím, že jsem v uvedeném zdaňovacím období pobíral(a) příjmy ze závislé činnosti od těchto předchozích plátců daně" with a table for recording previous employers. At the bottom, there is a note about the form's validity and a section for "Kromě nároku na slevy na dani a nároku na daňové zvýhodnění uplatněného v Prohlášení poplatníka daně z příjmů fyzických".

DAŇOVKA - papírově

PROHLÁŠENÍ
poplatníka daně z příjmů fyzických osob ze závislé činnosti
pro zdaňovací období (pro část zdaňovacího období)¹⁾

Prohlášení k dani činím / dodatečně činím podle § 38k zákona č. 586/1992 Sb., o daních z příjmů, ve znění pozdějších předpisů (dále jen „zákon“) pro plátce daně (zaměstnavatele)

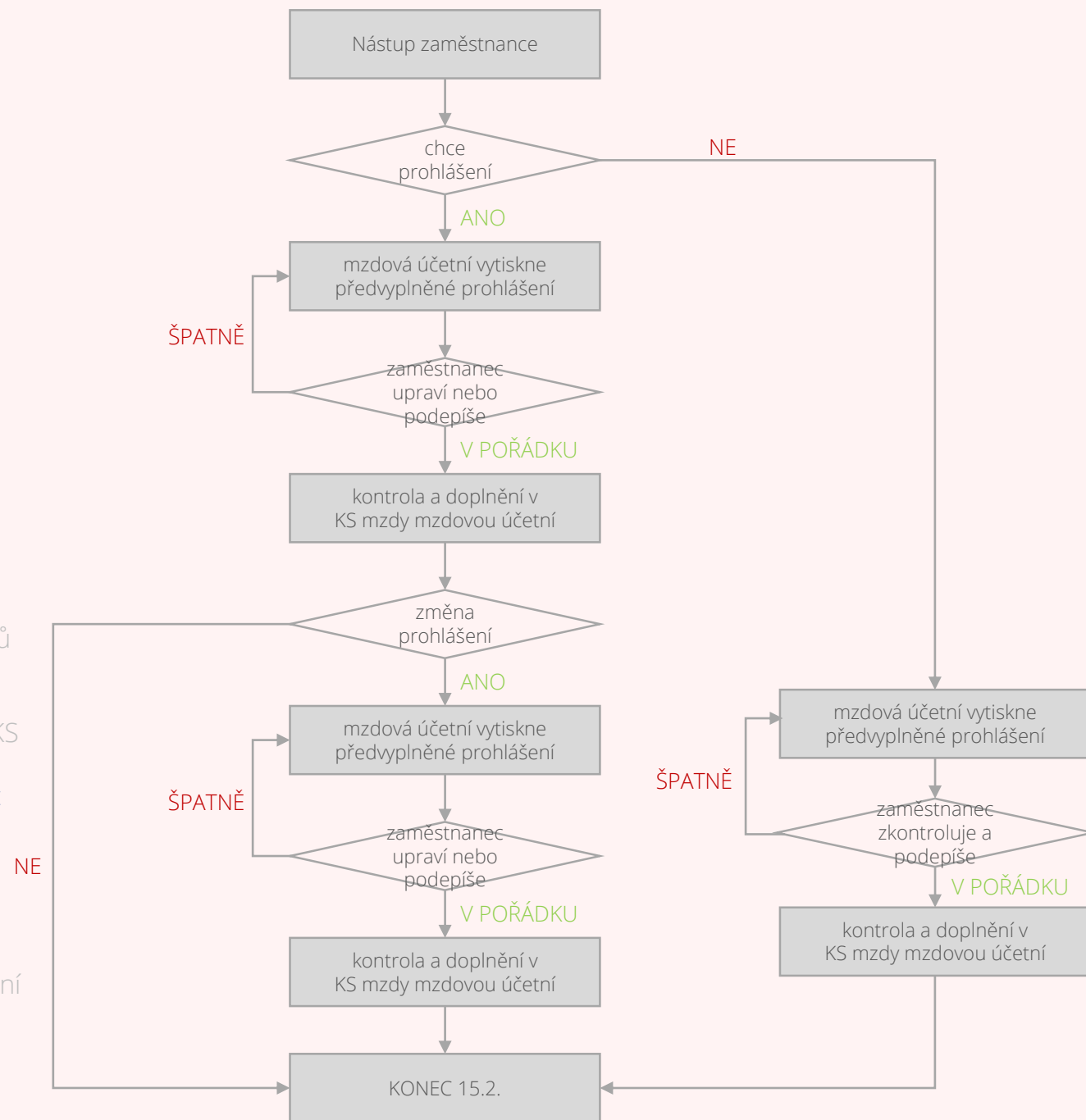
Název plátce daně _____
Adresa _____
Identifikace poplatníka _____

Podepisuje se

- do 30 dnů po vstupu do pracovního poměru
- do konce kalendářního měsíce, v němž nastala změna v údajích
- do 30 dnů od narození dítěte
- do 15.2. každoročně

Přínosy

- úspora v tisku z důvodu minimalizace potřeby papírových dokumentů
- úspora v nákladech na skladování listinných dokumentů
- úspora času na distribuci a zpětný sběr vyplněných formulářů
- úspora času na přepisování dat z papírových formulářů do aplikace KS mzdy
- úspora času na ruční vyplňování stovky formulářů údaji, které jsou již vloženy v aplikaci
- snadná validace dat a příloh
- úspora času díky snadné kontrole:
 - ✓ kdo požaduje roční zúčtování / potvrzení o příjmech
 - ✓ kdo již odevzdal / neodevzdal prohlášení
 - ✓ kdo již odevzdal / neodevzdal podklady pro roční zúčtování daní
- přehled o tom, komu bylo:
 - ✓ vytištěno, a kdo již odevzdal podepsané prohlášení
 - ✓ vytištěna žádost o zúčtování kdo ji již odevzdal
 - ✓ kdo řeší vše elektronicky a kdo v papírové podobě



DAŇOVKA - elektronicky

PROHLÁŠENÍ
poplatníka daně z příjmů fyzických osob ze závislé činnosti
pro zdaňovací období (pro část zdaňovacího období)¹⁾

Prohlášení k dani činním / dodatečně činním ^{1a)} podle § 38k zákona č. 586/1992 Sb., o daních z příjmů, ve znění pozdějších předpisů
(dále jen „zákon“) pro plátce daně (zaměstnavatele)

Název plátce daně

Adresa

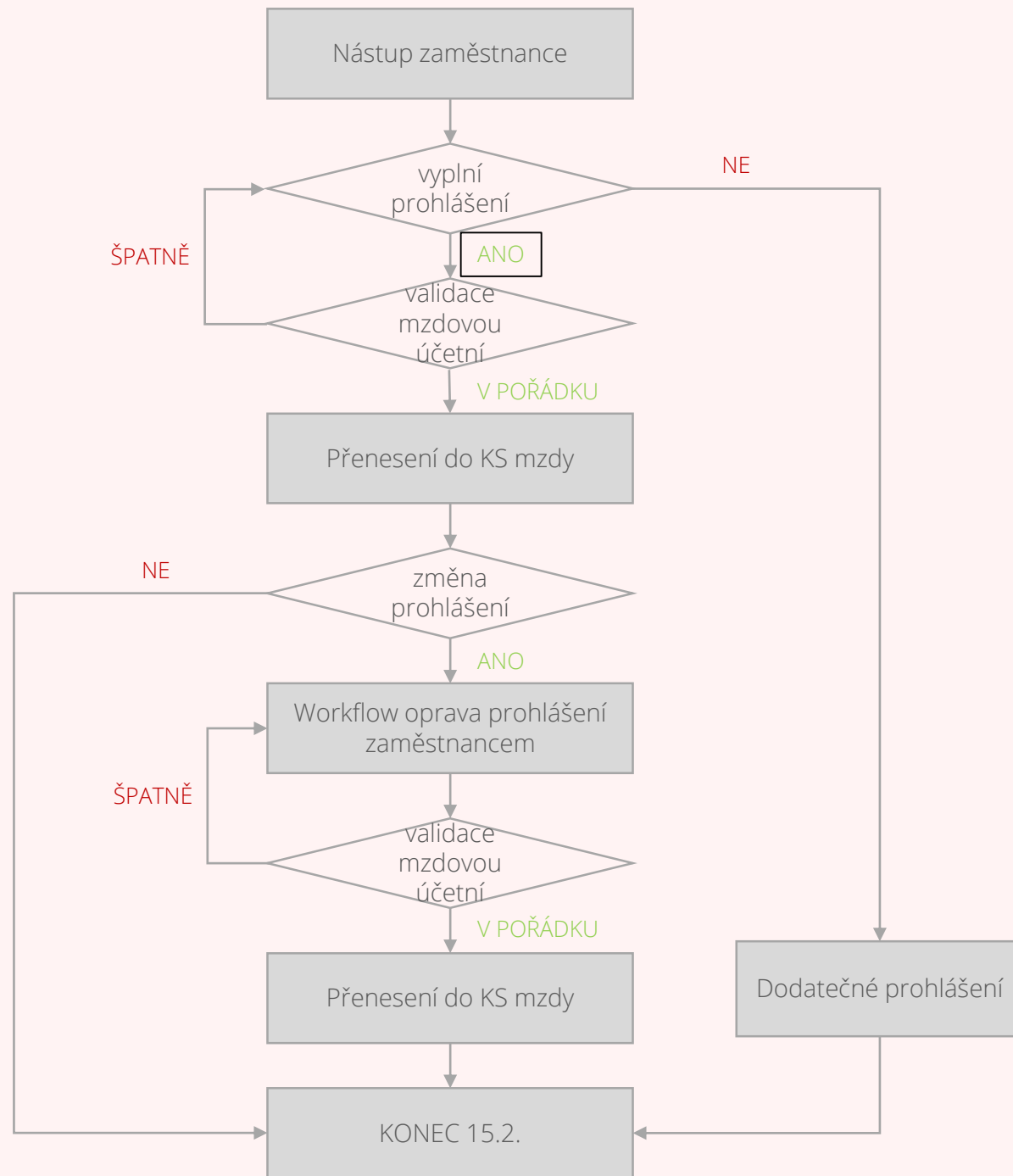
Identifikace poplatníka

Podepisuje se

- do 30 dnů po vstupu do pracovního poměru
- do konce kalendářního měsíce, v němž nastala změna v údajích
- do 30.dnů od narození dítěte
- do 15.2. každoročně

Přínosy

- úspora v tisku z důvodu minimalizace potřeby papírových dokumentů
- úspora v nákladech na skladování listinných dokumentů
- úspora času na distribuci a zpětný sběr vyplněných formulářů
- úspora času na přepisování dat z papírových formulářů do aplikace KS mzdy
- úspora času na ruční vyplňování stovky formulářů údaji, které jsou již vloženy v aplikaci
- snadná validace dat a příloh
- úspora času díky snadné kontrole:
 - ✓ kdo požaduje roční zúčtování / potvrzení o příjmech
 - ✓ kdo již odevzdal / neodevzdal prohlášení
 - ✓ kdo již odevzdal / neodevzdal podklady pro roční zúčtování daní
- přehled o tom, komu bylo:
 - ✓ vytištěno, a kdo již odevzdal podepsané prohlášení
 - ✓ vytištěna žádost o zúčtování kdo ji již odevzdal
 - ✓ kdo řeší vše elektronicky a kdo v papírové podobě



DAŇOVKA - papírově

ŽÁDOST
o roční zúčtování záloh a daňového zvýhodnění
za zdaňovací období

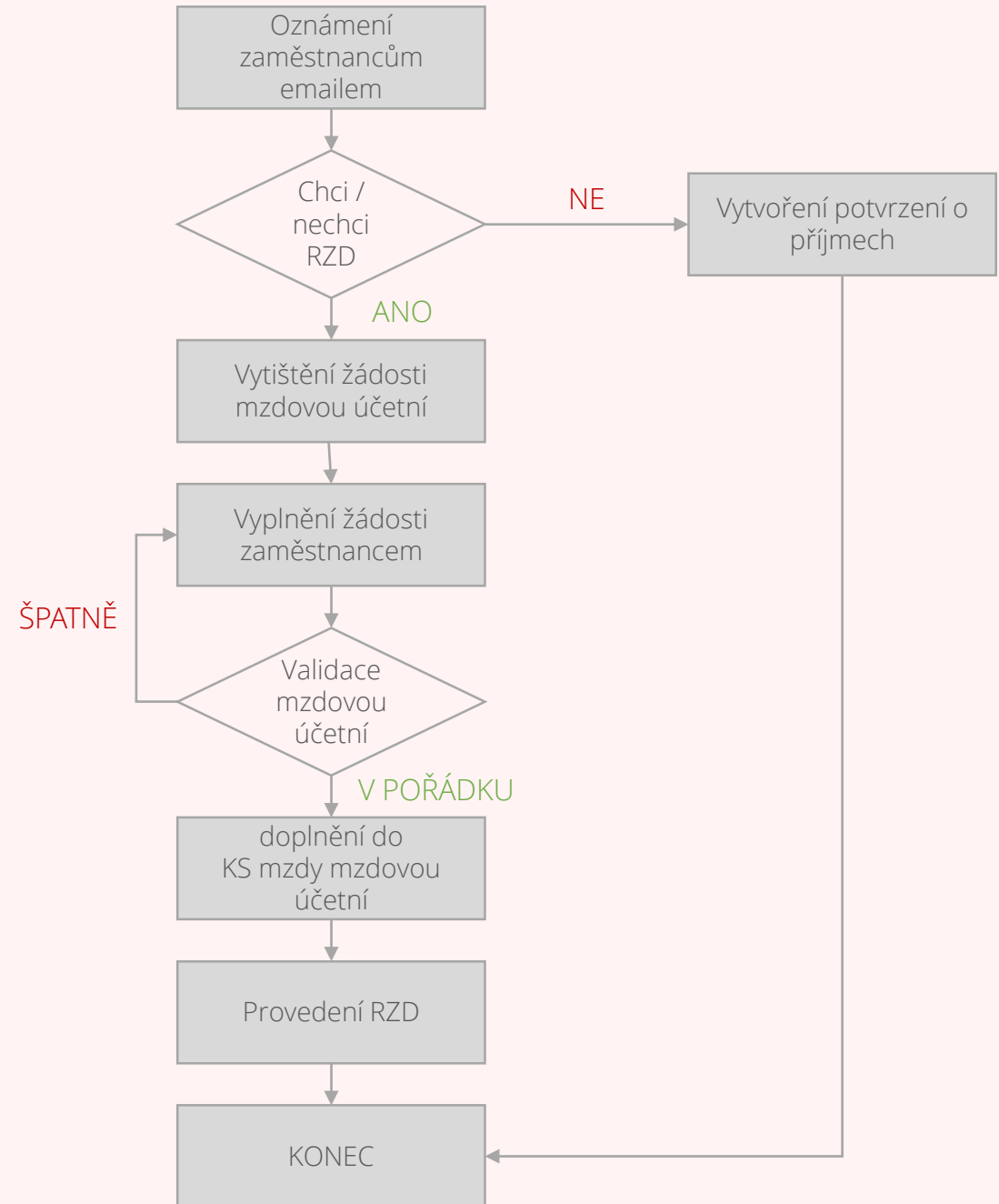
Identifikace poplatníka	
Příjmení _____	Jméno(-a) _____
_____	Rodné číslo příp. datum narození
Identifikace plátce daně (název)	

Podepisuje se

a) do 15.2. každoročně

Přínosy

- úspora v tisku z důvodu minimalizace potřeby papírových dokumentů
- úspora v nákladech na skladování listinných dokumentů
- úspora času na distribuci a zpětný sběr vyplněných formulářů
- úspora času na přepisování dat z papírových formulářů do aplikace KS mzdy
- úspora času na ruční vyplňování stovky formulářů údaji, které jsou již vloženy v aplikaci
- snadná validace dat a příloh
- úspora času díky snadné kontrole:
 - ✓ kdo požaduje roční zúčtování / potvrzení o příjmech
 - ✓ kdo již odevzdal / neodevzdal prohlášení
 - ✓ kdo již odevzdal / neodevzdal podklady pro roční zúčtování daní
- přehled o tom, komu bylo:
 - ✓ vytištěno, a kdo již odevzdal podepsané prohlášení
 - ✓ vytištěna žádost o zúčtování kdo ji již odevzdal
 - ✓ kdo řeší vše elektronicky a kdo v papírové podobě



DAŇOVKA - elektronicky

ŽÁDOST
o roční zúčtování záloh a daňového zvýhodnění
za zdaňovací období

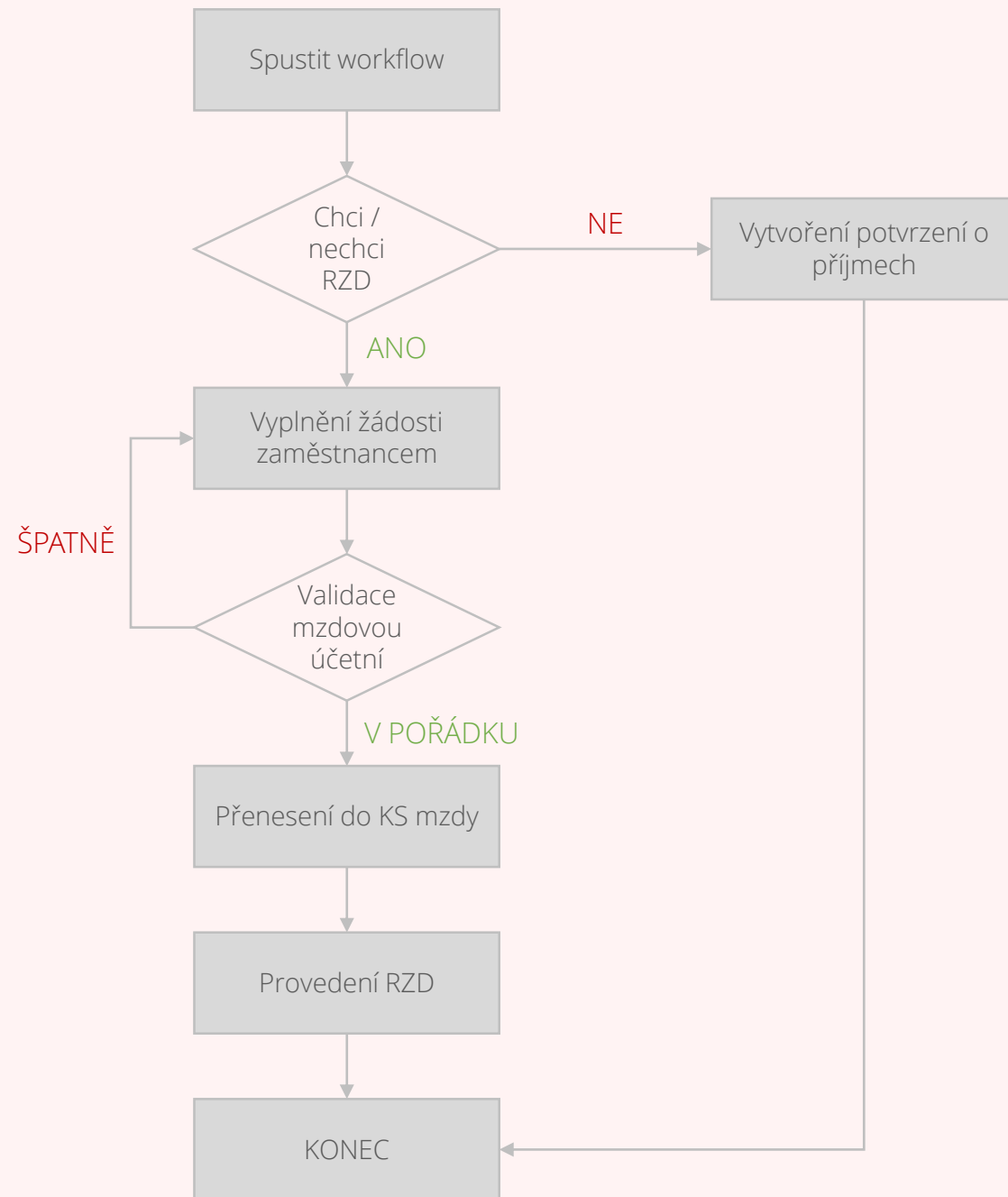
Identifikace poplatníka	
Příjmení _____	Jméno(-a) _____
Rodné číslo _____	příp. datum narození _____
Identifikace plátce daně (název) _____	

Podepisuje se

a) do 15.2. každoročně

Přínosy

- úspora v tisku z důvodu minimalizace potřeby papírových dokumentů
- úspora v nákladech na skladování listinných dokumentů
- úspora času na distribuci a zpětný sběr vyplněných formulářů
- úspora času na přepisování dat z papírových formulářů do aplikace KS mzdy
- úspora času na ruční vyplňování stovky formulářů údaji, které jsou již vloženy v aplikaci
- snadná validace dat a příloh
- úspora času díky snadné kontrole:
 - ✓ kdo požaduje roční zúčtování / potvrzení o příjmech
 - ✓ kdo již odevzdal / neodevzdal prohlášení
 - ✓ kdo již odevzdal / neodevzdal podklady pro roční zúčtování daní
- přehled o tom, komu bylo:
 - ✓ vytištěno, a kdo již odevzdal podepsané prohlášení
 - ✓ vytištěna žádost o zúčtování kdo ji již odevzdal
 - ✓ kdo řeší vše elektronicky a kdo v papírové podobě



DAŇOVKA



CO TO UMÍ V KS mzdy PROFi

- ☑ Hromadné nebo jednotlivé vytištění
 - „Žádosti o roční zúčtování“
 - „Prohlášení poplatníka“
 - „Potvrzení zdanitelných příjmů“
- ☑ Přehledy a sestavy o průběhu zpracování



CO TO UMÍ V KS portál

- ☑ Workflow:
 - „Prohlášení poplatníka“
 - „Žádost o roční zúčtování“
 - „Změna osobních údajů“
- ☑ spuštění workflow Prohlášení při nástupu nebo změně údajů (KS - AS)
- ☑ automaticky vygenerovat „Potvrzení zdanitelných příjmů“ a vložit do KS portálu nebo emailu



NA CO JE POTŘEBA ZAPOMENOUT

- ☑ Antidatování formulářů

DAŇOVKA

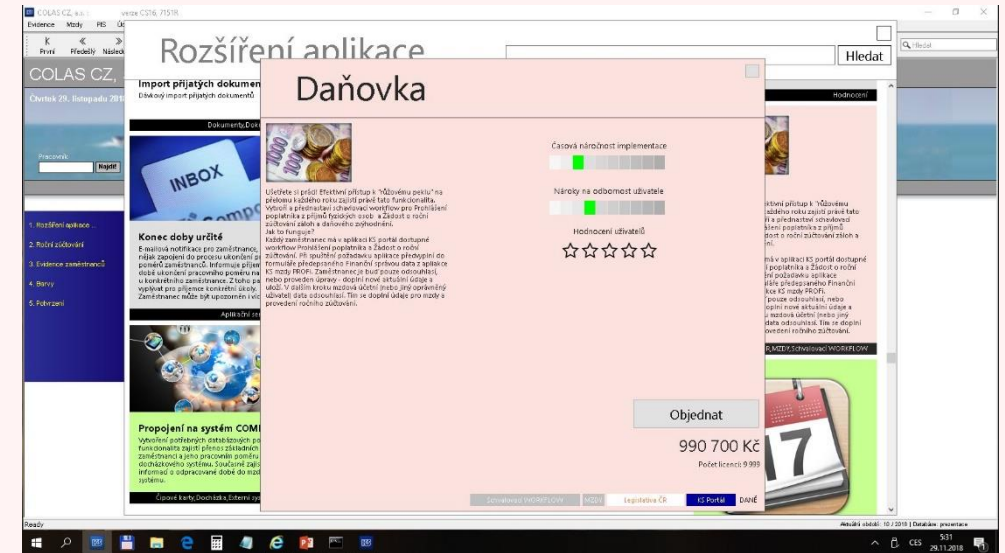
Otestujte si Daňovku

Příprava testování (kroky 1 a 2 lze přeskočit, pokud již máte nastaveno testovací prostředí):

- vytvořit kopii databáze pro testování;
- propojit ji s aplikací KS mzdy PROFi a KS portál;
- stáhnout verzi aplikace KS mzdy PROFi i KS portál CS16.7151R;
- aktivovat rozšíření "Daňovka" v Menu: Náповěda/Rozšíření aplikace/Daňovka;
- provést úpravu databáze;
- spustit v aplikaci KS mzdy PROFi jednorázovou funkci 133 - inicializace workflow (Menu: Systém/Jednorázové funkce) a tam "Prohlášení k dani" a "Žádost o roc.zúčt.";
- v aplikaci KS portál nastavit práva pro zaměstnance na tento typ požadavku (Menu: Nastavení/Práva/Role-Akce/Požadavky/...);
- je možné testovat.

Je potřeba dodržet určité podmínky:

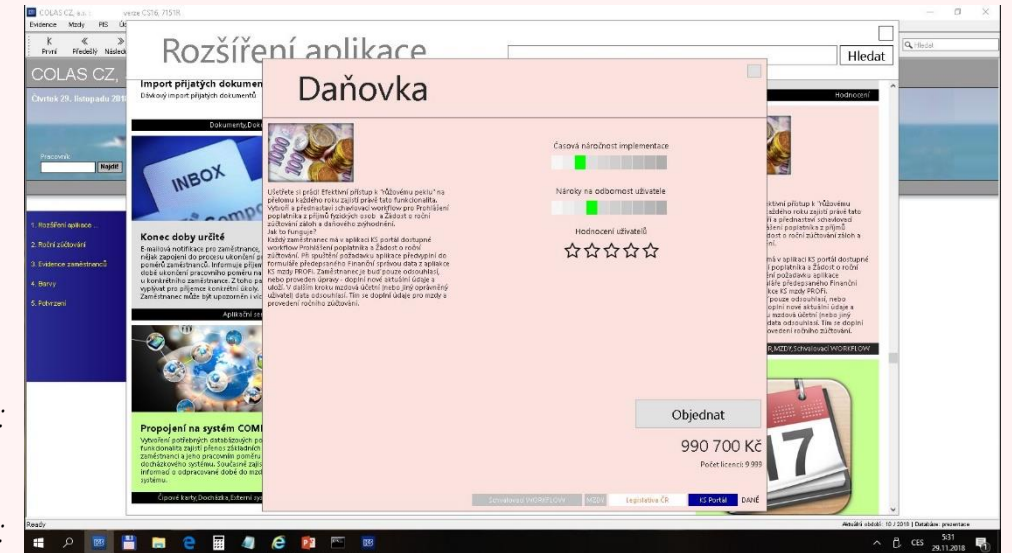
- pokud zkusíte aktivovat rozšíření Daňovka v ostré databázi, zobrazí se Vám cena pro Vaši organizaci a místo možnosti "Aktivovat" uvidíte tlačítko "Objednat";
- pro testování žádosti o RZ za rok 2018 je třeba mít provedenou měsíční uzávěrku prosince 2018, aby byl záznam v agendě roční zúčtování, který je poté modifikován dle zadaných údajů v žádosti (až při ověření účetní). Žádost o roční zúčtování lze vytvořit kdykoliv, ale uložení a posunutí do dalšího kroku workflow umožní systém až ve mzdovém období leden - únor;
- v obou formulářích jsou validace na RČ, tj. s fiktivními RČ vás to dál nepustí.



DAŇOVKA

Objednejte si Daňovku

- stáhnout verzi aplikace KS mzdy PROFi i KS portál CS16.7151R nebo novější;
- objednat rozšíření "Daňovka" v *Menu: Nápověda/Rozšíření aplikace/Daňovka*;
- provést úpravu databáze;
- spustit v aplikaci KS mzdy PROFi jednorázovou funkci 133 - inicializace workflow (*Menu: Systém/Jednorázové funkce*) a tam "Prohlášení k dani" a "Žádost o roc.zúct.";
- v aplikaci KS portál nastavit práva pro zaměstnance na tento typ požadavku (*Menu: Nastavení/Práva/Role-Akce/Požadavky/...*);
- je možné začít pracovat.



Je potřeba dodržet určité podmínky:

- pro ukládání žádosti o RZ za rok 2018 je třeba mít provedenou měsíční uzávěrku prosince 2018. Žádost o roční zúčtování lze vytvořit kdykoliv, ale uložení a posunutí do dalšího kroku workflow umožní systém až ve mzdovém období leden - únor;

DAŇOVKA

CENA

100,- Kč / zaměstnanec

+ 18,- Kč / zaměstnanec / rok na technickou podporu

30,- Kč / zaměstnanec / rok

PRO SROVNÁNÍ

- Cena u aplikace Xxxx **187,- Kč / zaměstnanec** + 21% TP
(nemá napojení na databázi zaměstnanců, vše si zaměstnanci vyplňují ručně nebo lze dokoupit import)
- Cena ročního zúčtování u outsourcingových firem
150,- Kč / zaměstnanec / rok
- Cena každého prohlášení jednotlivě u outsourcingových firem
150,- Kč / zaměstnanec
- Nově vyvíjené aplikace mají cenový model postavený na dvouletém koloběhu zaplacení celého SW
(MS Office 365, online projekty, online docházky, ERP) ;
Daňovka je v desetiletém koloběhu.

DAŇOVKA



DĚKUJEME ZA POZORNOST

Prezentační tým

Aplikaci KS mzdy PROFi a aplikaci KS portál Vám pomůže implementovat tým konzultantů a programátorů společnosti KS-program, spol. s r.o.

Neváhejte klást otázky.

